

COMMUNIQUÉ DE PRESSE

APPLICATION DU PLAN D'ACTION SÉCHERESSE

Amplification des mesures liées à la sécheresse sur le département des Alpes de Haute-Provence

Depuis le début de l'année 2022, le déficit pluviométrique est particulièrement important. Dans ce contexte de faible recharge des nappes et d'observation de débits faibles pour la saison dans les cours d'eau du département, les Alpes de Haute-Provence ont été placées en Vigilance sécheresse dès le 10 mai 2022.

Depuis, la situation ne cesse de se dégrader. Le déficit pluviométrique est toujours important sur le département et s'est accentué ces dernières semaines. Les températures enregistrées au cours du mois de juillet ont été supérieures aux normales saisonnières et le département a été placé en vigilance orange canicule pendant une dizaine de jours.

Les débits de tous les cours d'eau du département, suivis par les services d'hydrométrie de la Direction Départementale des Territoires et par la Direction Régionale PACA de l'Environnement, de l'Aménagement et du Logement, sont en forte baisse. Les retenues de Castillon, Sainte-Croix et Serre-Ponçon enregistrent un niveau très bas pour la saison. Les bassins versants de la Bléone, du Sasse et du Vançon sont en baisse depuis plusieurs semaines.

Le nombre de communes concernées par des difficultés d'approvisionnement en eau potable continue d'augmenter chaque semaine et des arrêtés municipaux de restriction des usages de l'eau sont en vigueur dans 49 communes du département.

Le bassin versant du Calavon vient d'être placé en niveau de crise à la sécheresse dans le Vaucluse et le bassin du Buëch en niveau de crise également dans les Hautes-Alpes.

Sur le bassin du Largue, une réunion de crise relative à la retenue de la Laye gérée par le SIIRF s'est tenue en sous-préfecture de Forcalquier le mardi 9 août 2022. En accord avec la profession agricole, il a été décidé de renforcer les mesures de restriction applicables à l'irrigation des cultures.

Face à cette situation, Mme la préfète a décidé d'amplifier les mesures de gestion et placé les bassins versants de la Bléone, du Sasse et du Vançon en Alerte à la sécheresse, ainsi que les bassins versants du Buëch et du Calavon en Crise à la sécheresse. Sur les bassins du Largue et du Lauzon déjà placés en niveau de crise à la sécheresse depuis le 29 juillet dernier, les mesures de restriction d'arrosage des cultures sont désormais étendues au périmètre du SIIRF.

La situation sur le département est désormais la suivante :

- l'Asse, le Buëch, le Calavon, le Colostre, le Largue, le Lauzon et la Nesque sont placés en situation de Crise ;
- l'Artuby-Jabron est placé en situation d'Alerte Renforcée à la sécheresse ;
- la Bléone, la Durance, le Jabron, le Sasse, le Vançon, le Var et le Verdon sont en situation d'Alerte à la sécheresse ;
- le reste du département est en Vigilance à la sécheresse.

Le stade d'Alerte sur les bassins versants entraîne des limitations des usages suivants :

- Interdiction de prélever et d'irriguer de 9 h à 19 h ;
- Interdiction d'arroser les pelouses, espaces verts et sportifs de 9 h à 19 h ainsi que de remplir les piscines ;
- Interdiction de laver les véhicules hors des stations de lavage ;
- Respect des arrêtés préfectoraux complémentaires de restriction d'eau, notifiés aux Installations Classées pour la Protection de l'Environnement ;
- Réduction de 20 % des prélèvements d'eau individuels, agricoles, industriels et commerciaux, quel que soit l'usage, sauf mesures particulières listées dans l'arrêté n°2022-172-012.

Les communes concernées par le stade l'alerte sont les suivantes :

- BLEONE : Aiglun, Archail, Auzet, Barles, Barras, Beaujeu, Champster-cier, Digne-les-Bains, Draix, Entrages, Hautes-Duyes, La Javie, La Robine-sur-Galabre, Le Brusquet, Le Castellard-Melan, Le Chaffaut-Saint Jurson, Le Vernet, Malijai, Mallemois-son, Marcoux, Mirabeau, Prads-Haute-Bléone, Thoard, Verdaches ;
- DURANCE : Aubignosc, Bellaffaire, La Brillanne, Chateau-Arnoux-Saint-Auban, Chateauneuf-Val-Saint-Donat, Claret, Corbières, Curbans, Entrepierres, Entrevennes, L'Escale, Ganagobie, Gigors, Gréoux-les-Bains, Le Castellet, Lurs, Mallefougasse, Manosque, Les Mées, Mison, Montfort, Montfuron, Oraison, Peipin, Peyruis, Piégut, Pierrevert, Puimichel, Sainte-Tulle, Salignac, Sisteron, Thèze, Turriers, Valensole, Vaumeilh, Venterol, Villeneuve, Volonne, Volx ;
- JABRON : Bevons, Châteauneuf-Miravail, Curel, Les Omergues, Noyers-sur-Jabron, Saint Vincent sur Jabron, Sisteron, Valbelle ;
- SASSE : Bayons, Châteaufort, Clamensane, Faucon-du-Caire, Gigors, La Motte-du-Caire, Le Caire, Melve, Nibles, Sigoyer, Valavoire, Valernes, Vaumeilh, Venterol ;
- VANCON : Authon ;, Entrepierres, Le Castellard Melan, Saint Geniez, Sourribes, Volonne ;
- VAR : Annot, Braux, Castellet-les-Sausses, Entrevaux, La Rochette, Le Fugeret, Méailles, Saint Benoît, Saint Pierre, Sausses, Soleilhas, Thorame Haute, Ubraye, Val de Chalvagne, Vergons ;
- VERDON : Allos, Allons, Angles, Beauzezer, Castellane, Colmars, Demandolx, Esparron-de-Verdon, Gréoux-les-Bains, La Garde, Lambruisse, La Mure-Argens, La Palud sur Verdon, Moustiers Sainte Marie, Peyroules, Quinson, Rougon, Saint-André-les-Alpes, Sainte-Croix du Verdon, Saint-Julien du Verdon, Saint-Laurent du Verdon, Thorame Basse, Thorame Haute, Valensole, Vergons, Villars-Colmars.

Le stade d'Alerte Renforcée sur les bassins versants entraîne des limitations des usages suivants :

- Interdiction d'irriguer de 9 h à 19 h ;
- Interdiction d'arroser les pelouses et des espaces verts ainsi que de remplir les piscines privées ; les jardins potagers peuvent être arrosés de 19 h à 9 h ainsi que les terrains de sport ;
- Interdiction de laver les véhicules hors des stations de lavage ;

- Respect des arrêtés préfectoraux complémentaires de restriction d'eau, notifiés aux Installations Classées pour la Protection de l'Environnement ;
- Réduction de 40 % des prélèvements d'eau individuels, agricoles, industriels et commerciaux, quel que soit l'usage.

La commune concernée par le stade l'alerte renforcée est la suivante :

- ARTUBY-JABRON : Peyroules.

Le stade de Crise sur les bassins versants entraîne des limitations des usages suivants :

- Interdiction d'irriguer sauf une liste restreinte de cultures dites dérogatoires avec réduction de 50% des prélèvements d'eau ;
- Interdiction d'arroser les pelouses et les espaces verts ainsi que les jardins potagers, les golfs et les terrains de sport, de remplir les piscines privées ;
- Interdiction de laver les véhicules, même en stations de lavage ;
- Respect des arrêtés préfectoraux complémentaires de restriction d'eau, notifiés aux Installations Classées pour la Protection de l'Environnement ;

Les communes concernées par le stade de crise sont les suivantes :

- ASSE : Barrême, Beynes, Blieux, Bras d'Asse, Brunet, Châteauredon, Chaudon-Norante, Clumanc, Entrages, Entrevennes, Estoublon, Lambruisse, Le Castellet, Majastres, Mézel, Moriez, Oraison, Saint Jacques, Saint Jeannet, Saint Julien d'Asse, Saint Jurs, Saint Lions, Senez, Tartonne ;

- BUECH : Mison ;

- CALAVON : Banon, Céreste, Montjustin, Montsalier, Oppedette, Redortiers, Reillanne, Sainte Croix à Lauze, Simiane-la-Rotonde, Vachères ;

- COLOSTRE : Allemagne-en-Provence, Montagnac-Montpezat, Puimoisson, Riez, Roumoules, Saint Jurs, Saint Martin de Brômes ;

- LAUZON : Cruis, Fontienne, Forcalquier, Lurs, Montlaux, Niozelles, Pierrerue, Revest-Saint-Martin, Saint Etienne-les-Orgues, Sigonce ;

- LARGUE : Aubenas-les-Alpes, Banon, Dauphin, Forcalquier, La Rochegiron, Lardiers, L'Hospitalet, Lismans, Mane, Ongles, Reillanne, Revest-des-Brousses, Saint-Etienne-les-Orgues, Saint-Maime, Saint-Martin-les-Eaux, Saint-Michel-l'Observatoire, Saumane, Villemus, Villeneuve, Volx, Vachères ;

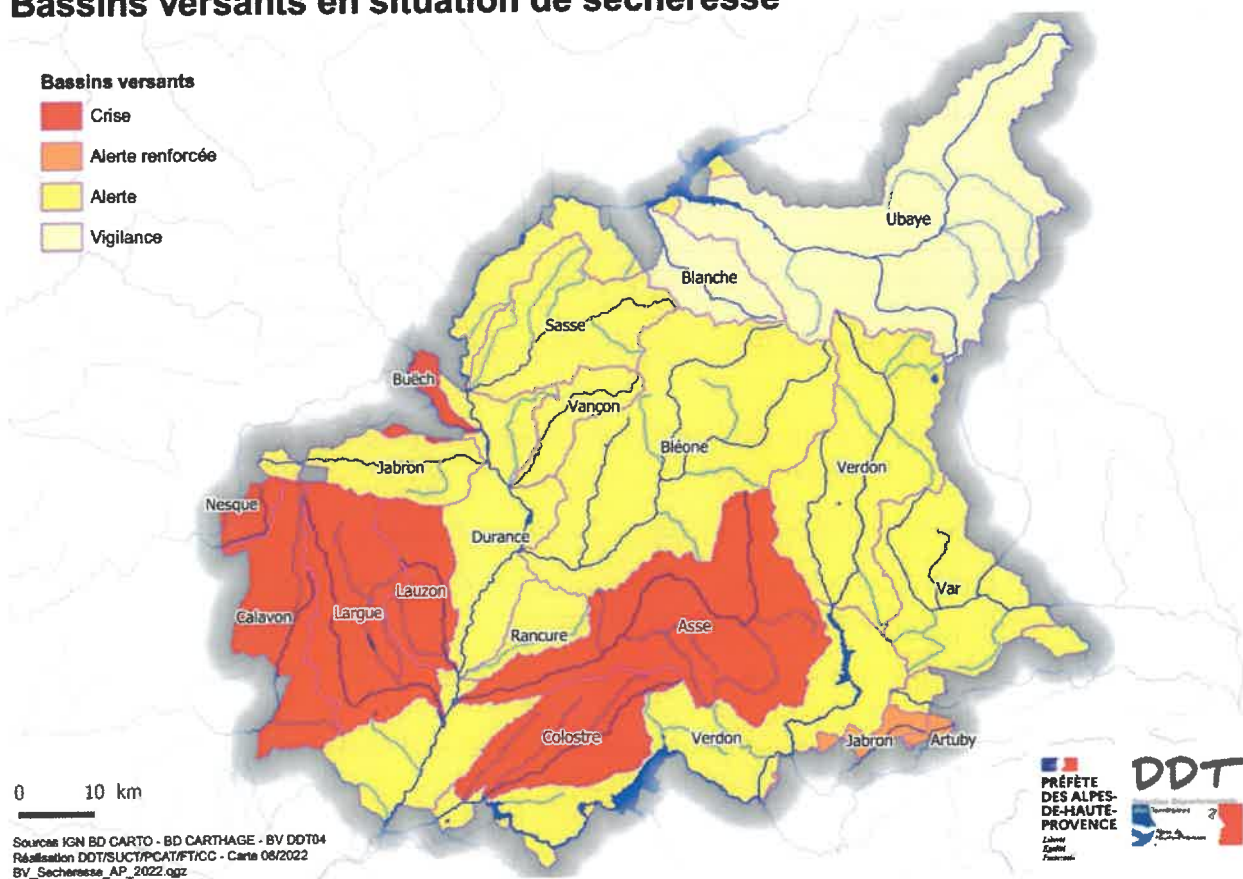
- NESQUE : Les Omergues, Revest-du-Bion.

Les autres communes du département restent en situation de « vigilance ». Ce stade n'impose pas de restriction particulière mais demande à tous les usagers de modérer leur consommation d'eau pour les usages non prioritaires (arrosage des pelouses, lavage des voitures...). Les conditions climatiques laissent en effet entrevoir une dégradation rapide de la situation, du fait de l'absence de pluie et des très fortes chaleurs annoncées.

Mme la préfète rappelle que la gestion de la ressource en eau et les nécessaires économies d'eau dans cette période de sécheresse très tendue doivent être l'affaire de tous : agriculteurs, industriels, particuliers ou collectivités.

L'ensemble des dispositions applicables est consultable dans toutes les mairies, sur le site des services de l'Etat à la rubrique actualité/sécheresse et à la Direction Départementale des Territoires des Alpes-de-Haute-Provence.

Bassins versants en situation de sécheresse



Service de la communication et de la représentation de l'État

Tél : 04 92 36 72 10

04 92 36 73 16

Mél : pref-communication@alpes-de-haute-provence.gouv.fr

8 Rue du Docteur ROMIEU
04016 Digne-les-Bains Cedex